

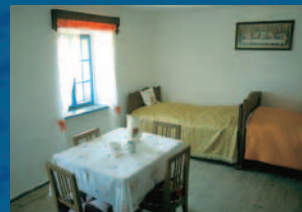
Pro turisty

je ve všech českých vesnicích připraveno ubytování v soukromí (k dispozici WC, sprcha s teplou vodou). Hospodáři poskytují i výborné stravování pro hosty.

Hospodyňky používají čerstvé mléko, sýry a potraviny vypěstované na vlastních polích, v bio kvalitě. V každé vesnici je hospoda s nabídkou kvalitního piva.

V roce 1823

se po Dunaji vydali čeští kolonisté do tehdejšího pohraničního pásma rakouské monarchie, aby zde v horách založili vesnice a těžili dřevo. Dnes tady žije kolem 2000 krajanů v šesti ryze českých vesnicích (Svatá Helena, Gerník, Rovensko, Eibentál, Bígr, Šumice). Do dnešních dnů si Češi dokázali uchovat svůj jazyk, kulturu a zvyky. Vzniklo tak unikátní prostředí české komunity obklopené Rumuny.



Pentru turiști,

în fiecare sat este pregătită particularitate (la dispoziție și duș cu apă caldă). capabili să asigure și mese oaspeți, iar majoritatea gazdărilor sunt excelente pentru delor folosesc

tă cazare în case și este toaletă



propriul câmp, așadar de calitate bio. În fiecare sat este o cărciumă care oferă bere de calitate.

În anul 1823,

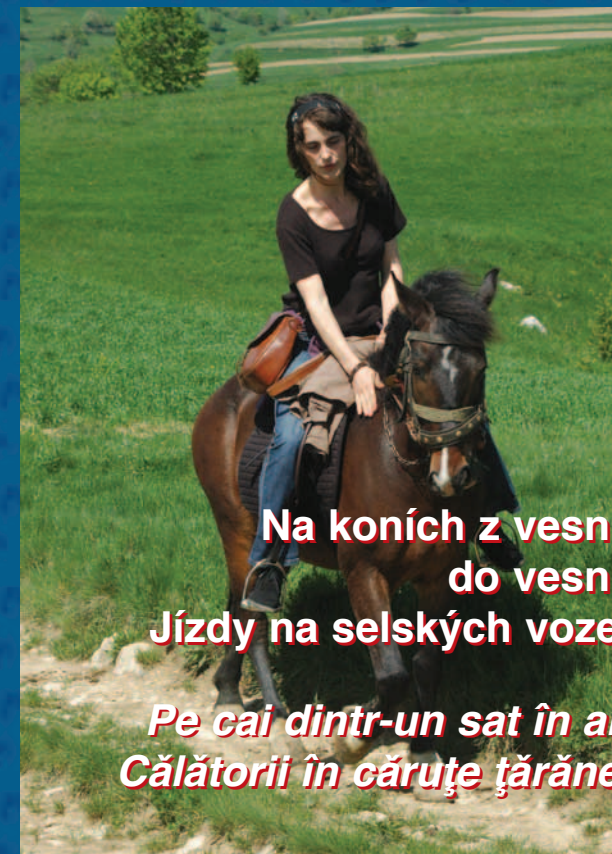
coloniștii cebi au pornit la drum pe Dunăre către zona de frontieră a Monarbiei austriece de atunci, pentru a înființa sate în munți și a exploata lemn. În ziua de azi trăiesc aici aproximativ 2000 de oameni în șase sate cebești (Sfânta Elena, Gârnic, Ravensca, Eibenthal, Bigr, Șumița) Până în ziua de azi, cebii au reușit să-și păstreze limba, cultura și obiceiurile. Astfel a luat naștere spațiul unicat al comunității cebe înconjurate de români.



BANÁT

z koňského sedla

*Banatul
din șaua calului*



**Na koních z vesnice
do vesnice
Jízdy na selských vozích**

**Pe cai dintr-un sat în altul
Călătorii în căruțe țărănești**

ubytování

cazare

stravování

masáž

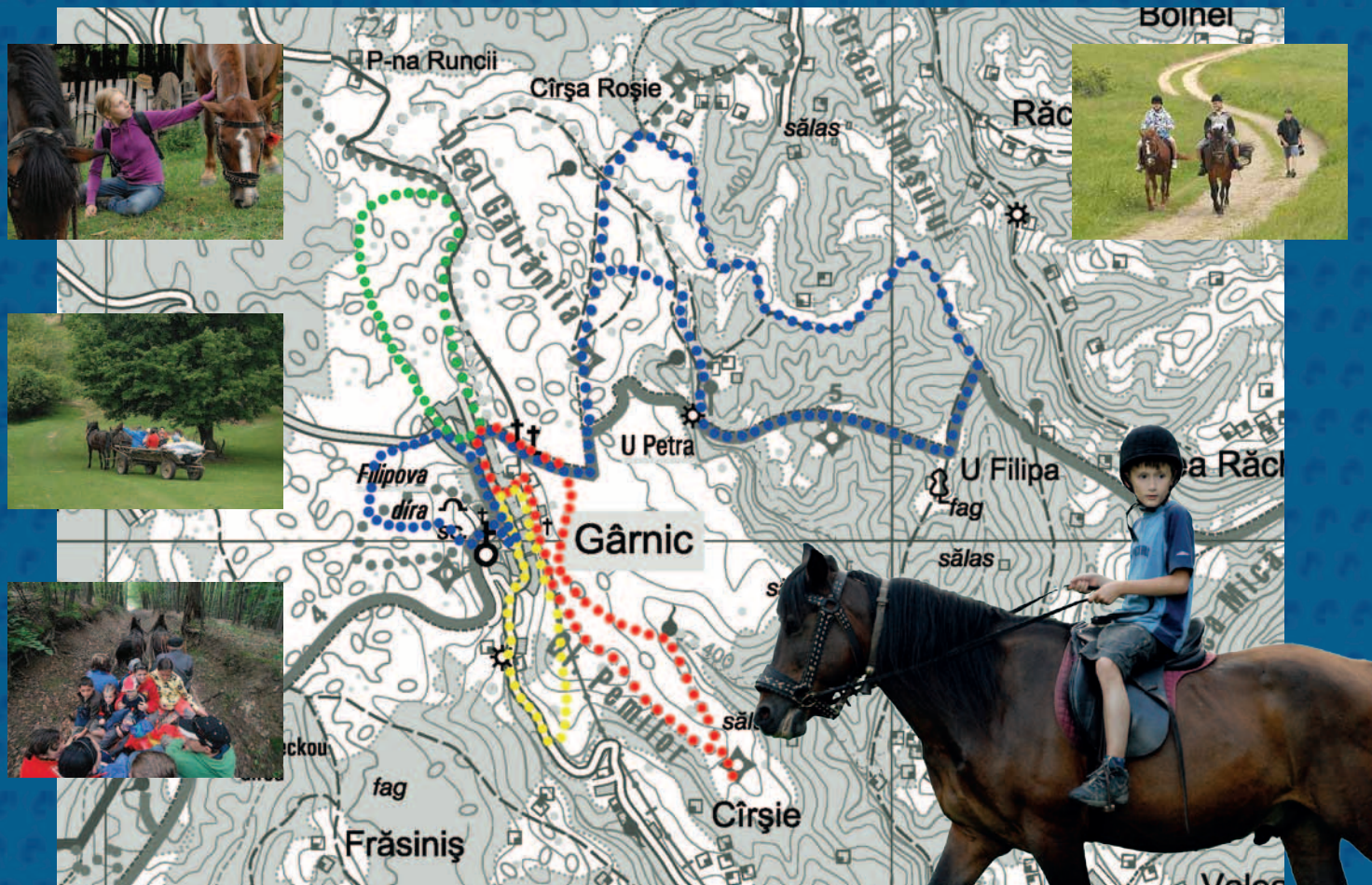
www.banat.cz



Gerník – ráj pro milovníky koní

Gerník je největší českou vesnicí v Banátu a je odedávna známý chovem koní. Můžete zde obdivovat kováře při práci nebo navštívit koňský trh. Nejkrásnější zážitky přináší možnost pronajmout si koně a pozorovat přírodu v okolí vesnice ze sedla při putování po vyznačených stezkách. Také si můžete pronajmout selský vůz na cestu do Sváté Heleny nebo na Rovensko či k řece Nera. Koně a vozy si lze pronajmout i ve vesnici Svátá Helena, divoké koně uvidíte volně v přírodě na ostrově uprostřed řeky Dunaje. Podrobné informace a ceny najdete na www.banat.cz.

Schéma vyznačených jezdeckých tras



Výřez z turistické mapy KČT „Banát“.

Gârnic – un paradis pentru iubitorii de cai

Gârnic este cel mai mare dintre satele cehești din Banat și este cunoscut de demult pentru creșterea cailor. Aici puteți admira fierarii la lucru sau vizita un târg de cai, dar cele mai frumoase experiențe le aduce posibilitatea de a închiria un cal și de a admira natura din împrejurimile satului din șa în timp ce vă plimbați pe drumuri marcate. De asemenea, puteți să închiriați o căruță și să faceți un drum până la Sfânta Elena, Ravensca sau la râul Nera. Cai și căruțe găsiți de închiriat și în satul Sfânta Elena, iar pe insula din mijlocul Dunării veți putea vedea cai sălbatici liberi în natură. Informații detaliate și prețuri găsiți pe pagina www.banat.cz.



Informace

Podrobné informace o možnostech ubytování, dopravě a o stravování, typy na program i ceny najdete na adrese www.banat.cz nebo v informačním a rezervačním centru na e-mailové adrese ubytovani.banat@centrum.cz a na rumunském telefonu +40 255 541 715 a +40 767 920 931 (rumunsky i česky).

Informații

Informații detaliate despre posibilitățile de cazare, transport și masă, sugestii pentru un program variat și prețuri găsiți pe pagina de web www.banat.cz sau la centrul de informare și rezervări la adresa de e-mail: ubytovani.banat@centrum.cz, precum și la numerele de telefon românești: +40 255 541 715 și +40 767 920 931 (românește și cebă).



Tento materiál vydala v rámci projektu rozvoje agroturistiky financovaného vládou ČR společnost Člověk v tísni o.p.s. (www.pinf.cz). Grafický návrh, texty a fotografie: Mgr. Ivo Dokoupil (ivo.dokoupil@tiscali.cz). Překlad: Petra Dobruská, Rebeca Ficl © People in Need, 2011

Această broșură a fost publicată în cadrul proiectului de dezvoltare agroturistică a organizației People in Need (www.pinf.cz). Propunerea grafică, textele și fotografiile: Mgr. Ivo Dokoupil (ivo.dokoupil@tiscali.cz). Traducere: Petra Dobruská, Rebeca Ficl © People in Need, 2011