

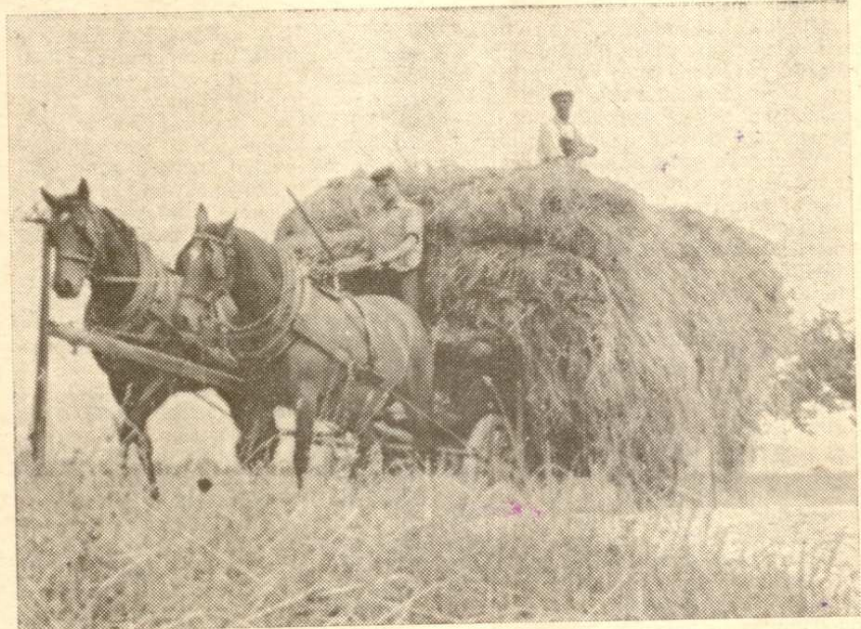
Cílem jezdeckého výcviku širšího členstva je bezesporu ovládní jezdeckého koně v jakémkoliv terénu. Úzké sportovní specializaci v našich jezdeckých oddílech může se věnovat jen omezený počet členstva, neboť tento zájem je vázán na sportovní špičkové koně, jichž máme stále nedostatek. Každý jezdec však, který se chce plně vyžít v jízdě na koni, má plný požitek a sportovní uspokojení z pěkné a úspěšné terénní výjizdky. Právě v této době pozdního léta a podzimu, kdy se otevírají v terenu velké plochy požatých polí a sklizených luk, naskytá se tato možnost projíždky krajinou, překonávání různorodých přirozených překážek, střídání ruchu, samostatné vedení a ovládní koně, pevný sed a jiné výsledky výcviku jsou podmínkou, aby jezdec plně vychutnal všechny krásy tohoto sportu. Je neodpovědné, povolili se jezdcům nedostatečně vyzbrojenému všemi potřebnými schopnostmi, aby se účastnil terénní jízdy, kdy koně se chovají obvykle trochu jinak než na kryté jízdárně, nebo v nějakém útvaru. Dochází pak ke zbytečným kolisím, pádům, pokopání koní, zášlapům a pod., Nepokročilý jezdec má z výjizdky místo radosti hrůzu, a nejen, že se při této příležitosti nic nového nenaučí, ale mnohdy získá řadu jistých necností, které pokládají za užitečné, ježto v terenu ani vedoucí se jednotlivým jezdcům nemá možnost příliš věnovat. Naopak, jezdci zkušenější, ověřují si, že zde všude platí zásady jim neustále vštěpované, užívají příslušné správné pomůcky a zdokonalují se v seřdu, rovnováze i vedení koně.

Pro terénní výjizdku není třeba používati koní speciálně vybraných, nebo „šetřených“. Každý normální

provozní kůň, musí snést námahu, která vlastně námahou není, nýbrž má sloužiti zároveň jako aktivní odpočinek, neb i koni výjizdka přináší něco nového: změnu prostředí, dobrý vzduch, cválání na dlouhých čarách, volný, neustálý pohyb do předu, a často i chutné zakousnutí něčeho dobrého. Koně, které se po výjizdce abnormálně potí dávají na jevo, že jejich kondice není všeobecně dobrá. Pozorujeme však po častějším ježdění venku, že toto pocení ustává, dech koní se lepší, chuť k jídlu se zvyšuje a celková nálada a chuť k pohybu je daleko

lepší než při jízdárenském výcviku. Mízi přebytný tuk a potřebné pohybové svalstvo nabývá na mohutnosti a síle. Že zde k určitému pocení musí nezbytně dojiti, je jasné, neb se zde jedná o pohyb. I o však nemůže býti nikdy na závalu, vždyť i člověk se má ze zdravotních důvodů několikrát denně spotiti, aby se některé nezdravé splodiny vyloučili z těla.

Vedoucí výjizdky má zejména voliti vhodnou trasu s dobrou půdou. Má se vyhýbati nebezpečným nerovnostem a tvrdostem půdy právě tak, jako opět půdě hluboké nebo



Ekonomické využívanie koní pri zväžaní sena.

Foto: Machaj



Regulovaný pohyb na dráhe upevňuje konštitučnú zdatnosť koňa.

Foto: Machaj

kluzké. Má voliti spíše krajinu otevřenou, kde je dobrý přehled, kde jezdcí mohou jeti v houfu a voliti si opatrně samostatně cestu, než úzké lesní průseky, kde jízda v zá-

stupu umrtvuje pozornost jak jezdecke, tak koně a nakonec je fádni. Jízda nemá postrádati určité fantazie, pestrosti a originality. Tyto faktory mnohdy nahradí lépe ostré

tempo, v němž mnozí jezdci i vedoucí vidí cíle podobné výjizdce. Zajímavé je, že právě podobní, drndající po úzkých lesních cestách pokládají ty druhé za ničitele koní. Nejhorší na podobné průsekové nudě je, jsou-li tam uměle nastraženy t. zv. skokové překážky, provizorně a ledobyle upravené z tenkého výřezu s ostrými větvičkami. Je skutečnou náhodou, neskončí-li podobná bravura úrazem alespoň koně.

I začátečníka je možno vřít s sebou k ochutnání terenu. Má to však býti vždy skupina stejnorodá, aby o její celkové kvalitě nebylo pochyb. K doprovodu je třeba mimo vedoucího alespoň 1-2 vyspělých, kteří hlídají a upozorňují na příhody v houfu. Cvalovou reprizu není třeba vylučovati, voliti však vždy směrem k nějakému uzavíracímu celku, t. j. z pole směrem k lesní parcele, uzavřenému údolí a pod. Nikdy nemáme zamíchat do skupiny jezdců vyspělých 1 nebo více začátečníků, neb celý způsob výjizdky musí se vždy přizpůsobovati nejslabšímu jezdcí a tím požitek ostatních pochopitelně se zmenšuje ohledy na menšinu.

Letní a podzimní výjizdky je třeba v plně míře využívat, neb ve skutečnosti jsou nejen prozkoumání práce v oddíle, ale vším tím nejhezčím, so nám jezdecký sport skýtá.